

Snoopy 1967
Achille Castiglioni



TIPOLOGIA

Lampada da tavolo

PRODUTTORE

Collezione Flos



MATERIALI

Marmo, metallo

COLORI E FINITURE

Nero-bianco-verde

TECNICHE COSTRUTTIVE

Le funzioni ON/OFF e regolazione dell'intensità luminosa dell'apparecchio, avvengono mediante DIMMER il cui sensore è posto sulla base in marmo
Lampadina 200w E27 in dotazione dimmer.

ASSEMBLAGGIO

E' composto da una base in marmo inclinata sulla quale è fissato, mediante il portalampada, un disco in vetro trasparente che sorregge un riflettore in alluminio verniciato e forato nella parte superiore per favorire il raffreddamento. Sulla base è posizionato il dimmer per la regolazione dell'intensità luminosa.

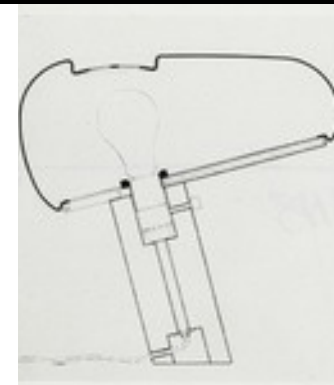
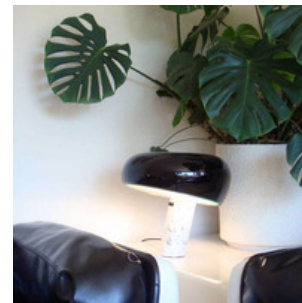
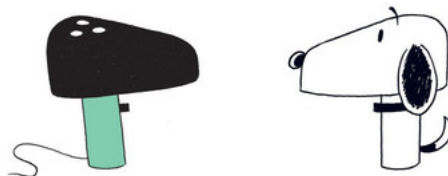


ANALISI FORMALE

Snoopy è una lampada da tavolo a luce diretta che richiama, nella forma e nei colori, il celebre cane personaggio dei fumetti creato da Charles M. Schulz, da cui prende il nome. Questa lampada offre un equilibrio perfetto tra espressione formale e materiali.

CARATTERISTICHE FUNZIONALI

E' una delle più belle lampade da tavolo che si possono acquistare, elegantissima e di grande personalità dona un "imprinting" eccezionale all'ambiente. Bella sia nella zona giorno che nella zona notte è semplicemente un oggetto da "possedere". Nonostante la dinamicità espressa dalla composizione, la lampada risulta essere perfettamente bilanciata.

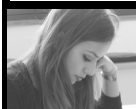


DIMENSIONI

ø 39,5 cm H 36 cm

PESO

7.9 kg



Federica Mura- 5^{VI} Design
Liceo Artistico e Musicale Foiso Fois, Cagliari - A.S. 2016/2017

www.achille-castiglioni-lac.jimdo.com
www.felidesign.jimdo.com